



Halo™

SISTEMA DE MATRIZ SECCIONAL



La máxima separación dental se consigue mediante la fuerza del anillo de nitinol y el empuje activo de las cuñas. Este sistema idóneo de separación permite restaurar fácilmente un diente por separado o en restauraciones adyacentes. El exclusivo diseño del anillo Halo permite que la banda se adapte completamente a la preparación desde el margen gingival hasta la cresta gingival y mantenga su forma incluso en grandes preparaciones para ayudarle a realizar restauraciones con forma anatómica. Con unos contactos idóneos y unas bandas bien adaptadas con curvatura anatómica, observará que se reduce el tiempo dedicado al conformado y el acabado. El sistema Halo hace exactamente eso con cada restauración.



Resultados estéticos en menos tiempo

El sistema de matrices seccionales Halo fácil de usar permite crear restauraciones de composite estéticas y de contorno anatómico en menos tiempo.



4831 – Kit de bandas Original con instrumentos Halo

2 anillos Universal

25 matrices Original de cada 3.5 mm, 4.5 mm, 5.5 mm, 6.5 mm y 7.5 mm

25 cuñas de cada *pequeñas*, *medias* y *grandes*

1 dispensador carrusel Halo

1 pinzas

1 fórceps



4832 – Kit de bandas Original Halo

2 anillos Universal

25 matrices Original de cada 3.5 mm, 4.5 mm, 5.5 mm, 6.5 mm y 7.5 mm

25 cuñas de cada *pequeñas*, *medias* y *grandes*

1 dispensador carrusel Halo

4835 – Kit mini de bandas Original Halo

2 anillos Universal

5 matrices Original de cada 3.5 mm, 4.5 mm, 5.5 mm, 6.5 mm y 7.5 mm

5 cuñas de cada *pequeñas*, *medias* y *grandes*

1 dispensador carrusel Halo

4833 – Kit de bandas Firme antiadherentes Halo

2 anillos Universal

20 matrices Firme antiadherentes de cada 3.5 mm, 4.5 mm, 5.5 mm, 6.5 mm y 7.5 mm

25 cuñas de cada *pequeñas*, *medias* y *grandes*

1 dispensador carrusel Halo

4834 – Kit de bandas Firme Halo

2 anillos Universal

25 matrices de cada Firme 3.5 mm, 4.5 mm, 5.5 mm, 6.5 mm y 7.5 mm

25 cuñas de cada *pequeñas*, *medias* y *grandes*

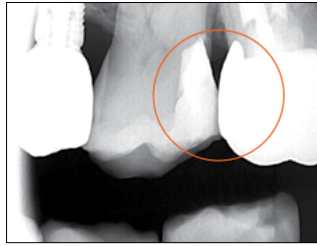
1 dispensador carrusel Halo



¿POR QUÉ ELEGIR UNA MATRIZ SECCIONAL?



- Demasiado espacio superior
- No restaura la anatomía proximal
- Contacto fino en la cresta marginal
- Probabilidad de fractura, interferencia oclusal, caries recurrente y enfermedad periodontal



- Sistema fácil de usar
- Colores naturales
- Puntos de contacto estrecho y anatómicamente correctos a la altura correcta del contorno

CASO CLÍNICO DISTOOCCLUSAL

Cortesía del Dr. James Wright



1. Preoperatorio



2. Preparación con sistema Halo



2. Posoperatorio

CASO CLÍNICO DISTOOCCLUSAL

Cortesía del Dr. Brett Richins



1. Preoperatorio



2. Preparación con sistema Halo

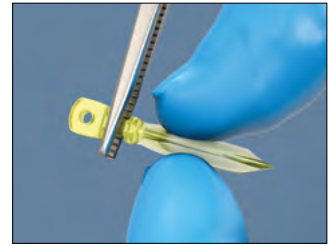


2. Posoperatorio

GUÍA PASO A PASO



1. Seleccione una banda de matriz adecuada según la altura oclusogingival necesaria. Sujete la pestaña de la banda de matriz con unas pinzas según sea necesario y colóquela interproximalmente con la superficie cóncava hacia el diente que va a restaurar.



2. Seleccione la cuña que mejor adapta la banda de matriz a la porción gingival de la preparación. Sujete la cuña con unas pinzas para algodón.



3. Puede que necesite aplicar una ligera presión con los dedos en la banda de matriz para que no se descoloque al colocar la cuña.



4. Si es necesario, puede utilizarse otra cuña para mejorar la adaptación a la cavosuperficie gingival.



5. Coloque con cuidado el anillo Halo con las pinzas.



6. Coloque el anillo lo más bajo que pueda con los extremos a caballo en la cuña a cada lado del diente.



7. Inspeccione la colocación de la banda matriz, la cuña y el anillo para asegurarse de que la banda de matriz está bien adaptada a los márgenes de la cavosuperficie y que está en contacto estrecho con el diente adyacente.



PREPARACIÓN

Matrices Halo™

BANDAS MATRICES



- Forma anatómica idónea para contacto.
- La curva de la cresta marginal crea un espacio oclusal idóneo que reduce el acabado.¹
- Orificios en las pinzas para una aplicación fácil.
- La pestaña ocultable permite la colocación y remoción fácil con una mejor visibilidad.
- Codificación por color opcional según el tamaño para una fácil identificación (espesor del revestimiento de teflon™ de 0,013 mm).
- Las bandas Original permiten una mayor adaptabilidad y bruñido, mientras que las bandas Firme son resistentes a la deformación y resultan idóneas para los espacios interproximales estrechos.
- Las bandas Original y Firm están compuestas de acero inoxidable ultrafino de 0,038 mm.

Original	50 uds.	100 uds.
3.5 mm	5448	5449
4.5 mm	5450	5451
5.5 mm	5452	5453
6.5 mm	5454	5455
7.5 mm	5456	5457



Firme	50 uds.	100 uds.
3.5 mm	5059	—
4.5 mm	5062	5063
5.5 mm	5064	5065
6.5 mm	5066	5067
7.5 mm	5068	—



Firme antiadherente	50 uds.	100 uds.
3.5 mm	5049	—
4.5 mm	5051	5052
5.5 mm	5053	5054
6.5 mm	5055	5056
7.5 mm	5057	—



Pinzas Halo™

PINZAS DE ACCIÓN CRUZADA

- Sostienen cuñas y matrices de forma pasiva.
- Simplifican la colocación y remoción de las matrices Halo.
- Punta esférica para bruñido.
- Acción cruzada.
- Conexión mecánica positiva para una manipulación segura y un agarre fuerte.



5048 – Pinzas 1 ud.

Anillos de nitinol Halo™

ANILLOS UNIVERSAL



- El nitinol superelástico mantiene la fuerza durante los procedimientos y reduce la fatiga cíclica.
- Los anillos tienen una vida útil de más de 1,000 usos.
- Los picos de nailon rellenos de vidrio del anillo, no se rompen fácilmente y no se caen en la preparación ni dan lugar a restauraciones insuficientemente contorneadas.
- Los contornos del anillo aseguran la banda con una forma natural y anatómica, lo cual ayuda a eliminar el exceso de material y reduce la cantidad de acabado necesario.¹
- Su diseño apilable permite el uso con MOD y otras restauraciones de clase II.
- Separación idónea para restauraciones adyacentes.

Tamaño	1 ud.	2 uds.
Universal	5008	5009



Halo™

CUÑA



- La cuña Firme crea un empuje activo y mejora la separación, a la vez que resulta menos traumática para las papilas.
- Su diseño hueco permite la fácil colocación de la cuña y el apilado de las cuñas cuando se necesitan varias unidades.
- Colores fáciles de distinguir para identificar el tamaño de las cuñas.
- Centro retraíble para una adaptación anatómica de la banda.

Tamaño	100 uds.
Pequeño	5042
Medio	5043
Grande	5044



Fórceps Halo™

FÓRCEPS DE COLOCACIÓN DE ANILLOS

La función de bloqueo y los brazos con agarre angulado de los fórceps Halo garantizan la máxima estabilidad del anillo durante la colocación mesial y distal.



5047 – Fórceps Halo 1 ud.

1. Datos disponibles.